

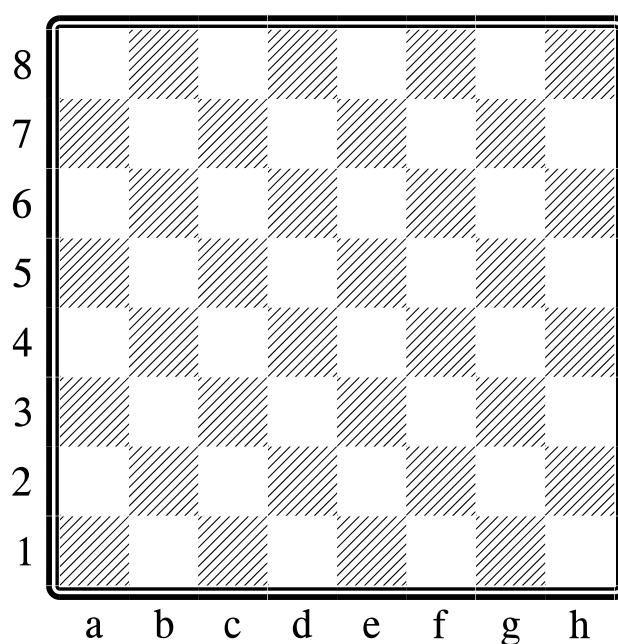
Vejledning, skakbræt til gigant-skak


Det er let at male skakbrættet til brug for gigant-skak, hvis du følger disse råd:

- 1) Den anbefalede feltstørrelse er 40-50 cm (husk at alle felter er lige store ☺).
- 2) Når et skakspil skal starte, står de hvide brikker på række 1 og 2, mens de sorte brikker står på række 7 og 8. Brættets nederste venstre hjørne skal derfor være sort som illustreret på tegningen (feltet kaldes a1).
- 3) Hvis du ønsker et skakbræt med kant og notation med linier og rækker (a-h og 1-8) som illustreret på tegningen, ser det mere professionelt ud. Der anbefales en tal- og bogstavshøjde på 20 cm. Kant og notation er ikke nødvendig for at spille skak.
- 4) Hvis du ønsker at anvende fliser som skakbræt, anbefaler vi 32 sorte og 32 lysegrå fliser – fx i størrelse 50 x 50 cm. Vælger du fliser, anbefaler vi, at du ikke maler kant og notation (a-h og 1-8), da maling og betonfliser ikke altid fungerer lige godt (betonfliserne "suger" malingen).



Ved henvendelse til sales@skoleskak.dk kan du bestille forskellige modeller af transportable skakbrætter – fx hvis du ønsker at spille på et underlag af græs. Skakreglerne kan du hente på skoleskak.dk. Hvis du sender os et billede af gigant-skakspillet sammen med nogle glade børn, lægger vi det på skoleskak.dk til inspiration. God fornøjelse!



 = sort felt.